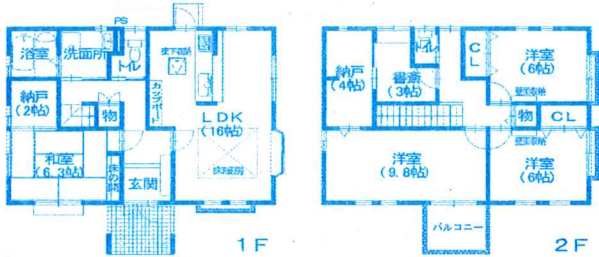


中古戸建

東近江市 2200万円

- 土地：168.65㎡(約51.01坪)
- 建物：121.72㎡(約36.82坪)

納戸2室 4SLDK
八日市市街地近く



- ◎東近江市八日市野々宮町
- ◎近江鉄道八日市駅約1040m
- ◎築：平成14年6月
- ◎木造スレート葺2階建

駐車2台可(縦列)
カーポート付き

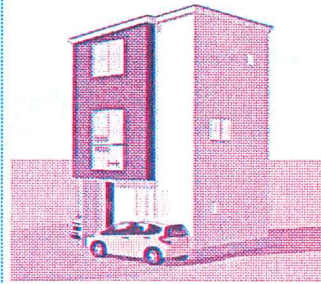


<仲介>

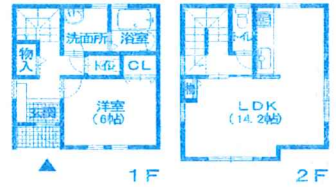
売土地

東近江市 土地価格：600万円

建物プラン価格：約1650万円(税込)



駐車2台可
3LDK



※建物参考プラン外観イメージ

- ◎土地面積：72.38㎡(約21.89坪)
- ◎建物面積：91.07㎡(約27.54坪)
- ◎東近江市伊庭町
- ◎JR能登川駅約1250m

<売主>

中古戸建

東近江市 880万円

- 土地：403.30㎡(約121.99坪)
- 建物：276.27㎡(約83.57坪)

敷地100坪超
部屋数たっぷり



- ◎東近江市中一色町
- ◎近江鉄道五箇荘駅約6580m
- ◎築：昭和41年月不詳
- ◎木造瓦葺2階建

立派なお庭&
縁側あります

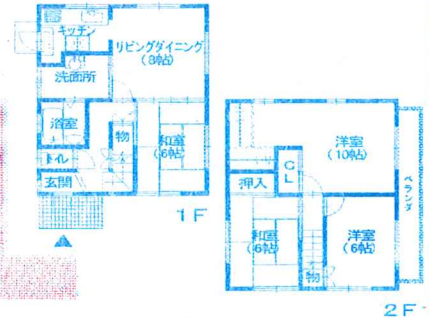
<仲介>

貸家

愛荘町 80,000円/月

- 敷金：240,000円
- 礼金：80,000円
- 共益費：なし

駐車3台可
愛知川康小学校まで約260m



- ◎愛知郡愛荘町愛知川
- ◎近江鉄道愛知川駅約1200m
- ◎建物面積：95.08㎡
- ◎軽量鉄骨造スレート葺2階建
- ◎築：平成1年10月

<仲介>

テナント

東近江市 203,500円/月(税込)

- 保証金：900,000円
- 礼金：203,500円
- 共益費：なし

国道8号線近く
製造業・倉庫に



- ◎東近江市五箇荘北町屋町
- ◎近江鉄道五箇荘駅約1780m
- ◎建物面積：約250㎡
- ◎鉄骨造平家建
- ◎築：昭和61年月不詳、平成11年月不詳

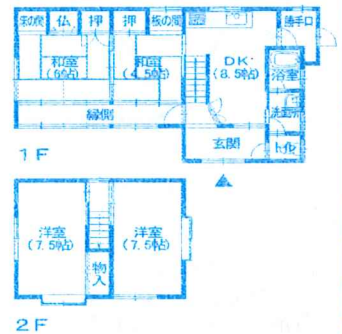
<仲介>

貸家

東近江市 70,000円/月

- 敷金：210,000円
- 礼金：70,000円
- 共益費：なし

建物リフォーム済
駐車2台可



- ◎東近江市五箇荘石塚町
- ◎近江鉄道五箇荘駅約2090m
- ◎建物面積：94.10㎡
- ◎木造瓦・スレート葺2階建
- ◎築：昭和55年7月

<貸主>

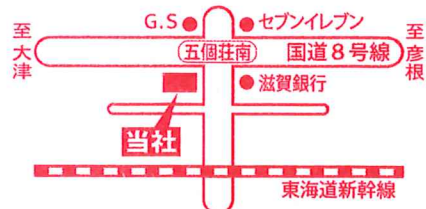
広告有効期限：発行日より1ヶ月以内(2024年6月14日発行)

湖東不動産株式会社

滋賀県東近江市五箇荘石塚町2番地3(国道8号線『五箇荘南』信号交差点角)

TEL.0748-45-5210 FAX.0748-45-5211
http://koto5210.co.jp

■契約済の場合はご容赦ください。 ■成約の際には仲介手数料を申し受けます。 ■定休日：毎週水曜日・隔週火曜日(土・日曜日、祝日も営業)



LINE公式
アカウント



住まない自宅をなんとかしたい... 使わない家・土地を相続した... 不動産に関するお悩みはありませんか？

買います。不動産

お問合せは
LINEでもOK!

無料査定 お気軽にお問合せください

相談内容は守秘します！
ご安心ください。

持っているだけでは価格は下がります

不動産所有に永遠はありません。

1年、10年、100年、1000年後...と、いずれ必ず他人の所有になるものです。

これから生きる若者へ、どんどん譲ってあげてください。

不動産コンサルティングマスター が、お客様にとって最善の方法をご提案します。

※お手元に課税明細書をご用意いただくとスムーズです ※高島市・長浜市・米原市は査定エリア外です



湖東不動産のおすすめ物件

売土地 東近江市 1100万円

●土地：181.82㎡ (約55.00坪)

★建築条件なし

★聖徳中学校まで約520m

◎東近江市八日市野々宮町
◎近江鉄道八日市駅約1250m
◎市街化区域/第1種住居専用地域
◎地目：宅地
◎建ぺい率：60%
◎容積率：200%

<仲介>

売土地 近江八幡市 731.4万円

●土地：403㎡ (約121.90坪)

★建築条件なし

★確定測量済

▲水道引込工事別途要

◎近江八幡市武佐町
◎近江鉄道武佐駅約710m
◎市街化調整区域(34条11号エリア内)
◎地目：雑種地
◎建ぺい率：70%
◎容積率：200%

<売主>

売土地 東近江市 699.4万円

●土地：462.42㎡ (約139.88坪)

★建築条件なし

★確定測量済

▲農村下水道接続工事別途要

◎東近江市今代町
◎近江鉄道八日市駅約7690m
◎市街化調整区域(34条12号エリア内)
◎地目：宅地
◎建ぺい率：70%
◎容積率：200%

<売主>

売土地 東近江市 600万円

●土地：72.38㎡ (約21.89坪)

★建築条件なし

★旧分譲地

◎東近江市伊庭町
◎JR能登川駅約1250m
◎市街化区域/第1種中高層住居専用地域
◎地目：宅地
◎建ぺい率：60%
◎容積率：200%

<売主>

売土地 近江八幡市 870万円

●土地：205.03㎡ (約62.02坪)

★建築条件なし

★他2区画有

▲都計法29条開発変更許可費用別途要

◎近江八幡市友定町①号地
◎近江鉄道武佐駅約730m
◎市街化調整区域(34条11号エリア内)
◎地目：宅地
◎建ぺい率：70%
◎容積率：200%

<売主>

売土地 近江八幡市 1400万円

●土地：264㎡ (約79.86坪)

★建築条件なし

★安土ニュータウン内

▲下水道接続工事別途要

◎近江八幡市安土町常楽寺
◎JR安土駅約830m
◎市街化区域/第1種低層住居専用地域
◎地目：雑種地
◎建ぺい率：50%
◎容積率：80%

<仲介>



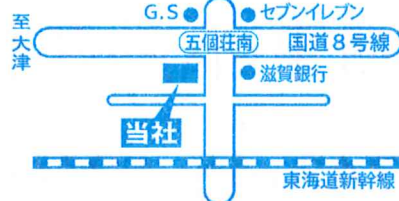
(公社)滋賀県宅建取引業協会会員 滋賀県知事(5)2744号 公取協加盟店

湖東不動産株式会社

滋賀県東近江市五個荘石塚町2番地3 (国道8号線『五個荘南』信号交差点角)

TEL.0748-45-5210 FAX.0748-45-5211
http://koto5210.co.jp

■契約済の場合はご容赦ください。 ■成約の際には仲介手数料を申し受けます。 ■定休日：毎週水曜日・隔週火曜日 (土・日曜日、祝日も営業)



LINE公式
アカウント

