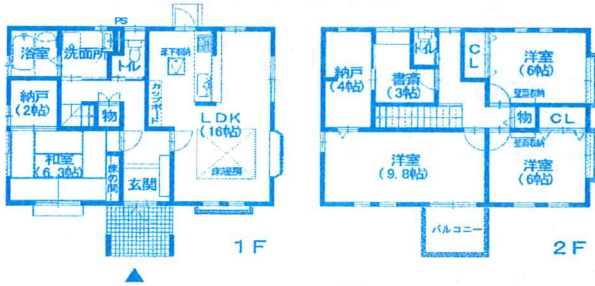


中古戸建

東近江市 2200万円

- 土地：168.65㎡ (約51.01坪)
- 建物：121.72㎡ (約36.82坪)

納戸2室 4SLDK
八日市市街地近く



- ◎東近江市八日市野々宮町
- ◎近江鉄道八日市駅約1040m
- ◎築：平成14年6月
- ◎木造スレート葺2階建

駐車2台可(縦列)
カーポート付き

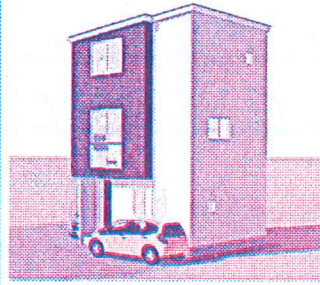


<仲介>

売土地

東近江市 土地価格：600万円

建物プラン価格：約1650万円(税込)



駐車2台可
3LDK



※建物参考プラン外観イメージ

- ◎土地面積：72.38㎡(約21.89坪)
- ◎建物面積：91.07㎡(約27.54坪)
- ◎東近江市伊庭町
- ◎JR能登川駅約1250m

<売主>

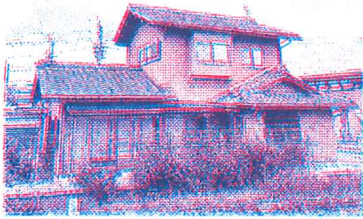
貸家

東近江市 70,000円/月

- 敷金：210,000円
- 礼金：70,000円
- 共益費：なし

建物17オール電化
駐車2台可

★和室に新品エアコン付き★



トイレ新品
オール電化

- ◎東近江市五箇荘石塚町
- ◎近江鉄道五箇荘駅約2090m
- ◎建物面積：94.10㎡
- ◎木造瓦・スレート葺2階建
- ◎築：昭和55年7月

<貸主>

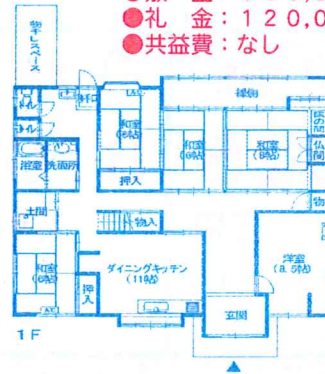


貸家

近江八幡市 120,000円/月

- 敷金：360,000円
- 礼金：120,000円
- 共益費：なし

駐車4台可
社宅等に!



- ◎近江八幡市土田町
- ◎JR近江八幡駅約1880m
- ◎建物面積：254.49㎡
- ◎木造瓦葺2階建
- ◎築：昭和58年12月

<仲介>

テナント

東近江市 203,500円/月(税込)

- 保証金：900,000円
- 礼金：203,500円
- 共益費：なし

国道8号線近く
製造業・倉庫に



- ◎東近江市五箇荘北町屋町
- ◎近江鉄道五箇荘駅約1780m
- ◎建物面積：約250㎡
- ◎鉄骨造平家建
- ◎築：昭和61年月日不詳、平成11年月日不詳

<仲介>

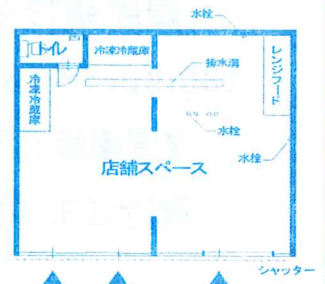


テナント

近江八幡市 132,000円/月(税込)

- 共益費：5,500円/月(税込)
- 保証金：412,500円
- 礼金：なし

安土駅まで歩7分
駐車4台可(無料)



- ◎近江八幡市安土町下豊浦
- ◎JR安土駅約540m
- ◎専有面積：52.00㎡
- ◎木造亜鉛メッキ鋼板葺平家建(1号室)
- ◎築：平成14年月日不詳

<貸主>



広告有効期限：発行日より1ヶ月以内(2024年9月14日発行)



(公社)滋賀県宅建取引業協会会員 滋賀県知事(5)2744号 公取協加盟店

滋賀県東近江市五箇荘石塚町2番地3 (国道8号線『五箇荘南』信号交差点角)

TEL.0748-45-5210 FAX.0748-45-5211
http://koto5210.co.jp

■契約済の場合はご容赦ください。 ■成約の際には仲介手数料を申し受けます。 ■定休日：毎週火曜日・水曜日(土・日曜日、祝日も営業)



LINE公式
アカウント



住まない自宅をなんとかしたい... 使わない家・土地を相続した... 不動産に関するお悩みはありませんか？

買います。不動産

お問合せは
LINEでもOK!

無料査定 お気軽にお問合せください!

相談内容は守秘します!
ご安心ください。

持っているだけでは価格は下がります

不動産所有に永遠はありません。

1年、10年、100年、1000年後...と、いずれ必ず他人の所有になるものです。

これから生きる若者へ、どんどん譲ってあげてください。

不動産コンサルティングマスターが、お客様にとって最善の方法をご提案します。

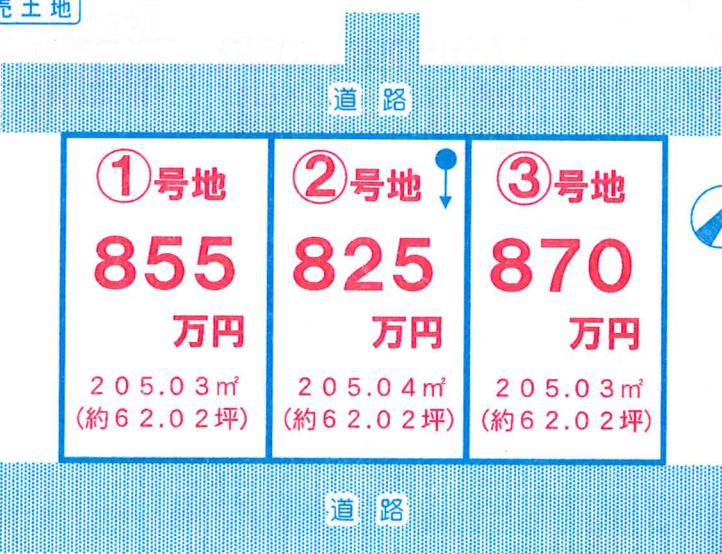
※お手元に課税明細書をご用意いただくとスムーズです ※高島市・長浜市・米原市は査定エリア外です



湖東不動産のおすすめ物件

売土地

近江八幡市友定町3区画



★全区画60坪以上

★建築条件なし

★武佐駅まで徒歩約10分

◎近江八幡市友定町 ◎近江鉄道武佐駅約730~740m ◎市街化調整区域(34条11号エリア内) ◎地目: 宅地 ◎建ぺい率: 70% ◎容積率: 200% ◎主たる設備等概要: 公営水道・公共下水道・関西電力・戸別プロパン・道路側溝 ◎都市計画法第29条開発工事完了済証有につき変更許可費用別途要275,000円

<売主>

予告広告

GardenSquare八日市IV

建築条件なし

180.80㎡~181.74㎡

7区画販売予定

東近江市林田町



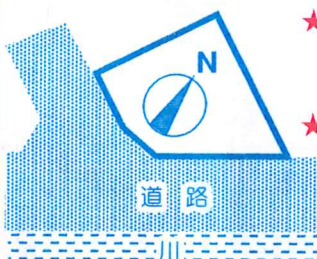
詳しくはお問い合わせください。

←← LINEでチャット対応も可能です◎

売土地

東近江市 600万円

●土地: 72.38㎡ (約21.89坪)



★建築条件なし

★泉台分譲地

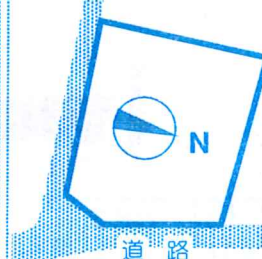
◎東近江市伊庭町
◎JR能登川駅約1250m
◎市街化区域/第1種中高層住居専用地域
◎地目: 宅地
◎建ぺい率: 60%
◎容積率: 200%

<売主>

売土地

東近江市 699.4万円

●土地: 462.42㎡ (約139.88坪)



★建築条件なし

★確定測量済

▲農村下水道接続工事別途要

◎東近江市今代町
◎近江鉄道八日市駅約7690m
◎市街化調整区域(34条12号エリア内)
◎地目: 宅地
◎建ぺい率: 70%
◎容積率: 200%

<売主>

(公社)滋賀県宅建取引業協会会員 滋賀県知事(5)2744号 公取協加盟店
湖東不動産株式会社

滋賀県東近江市五個荘石塚町2番地3 (国道8号線『五個荘南』信号交差点角)

TEL.0748-45-5210 FAX.0748-45-5211
http://koto5210.co.jp

■契約済の場合はご容赦ください。 ■成約の際には仲介手数料を申し受けます。 ■定休日: 毎週火曜日・水曜日 (土・日曜日、祝日も営業)



LINE公式
アカウント

